

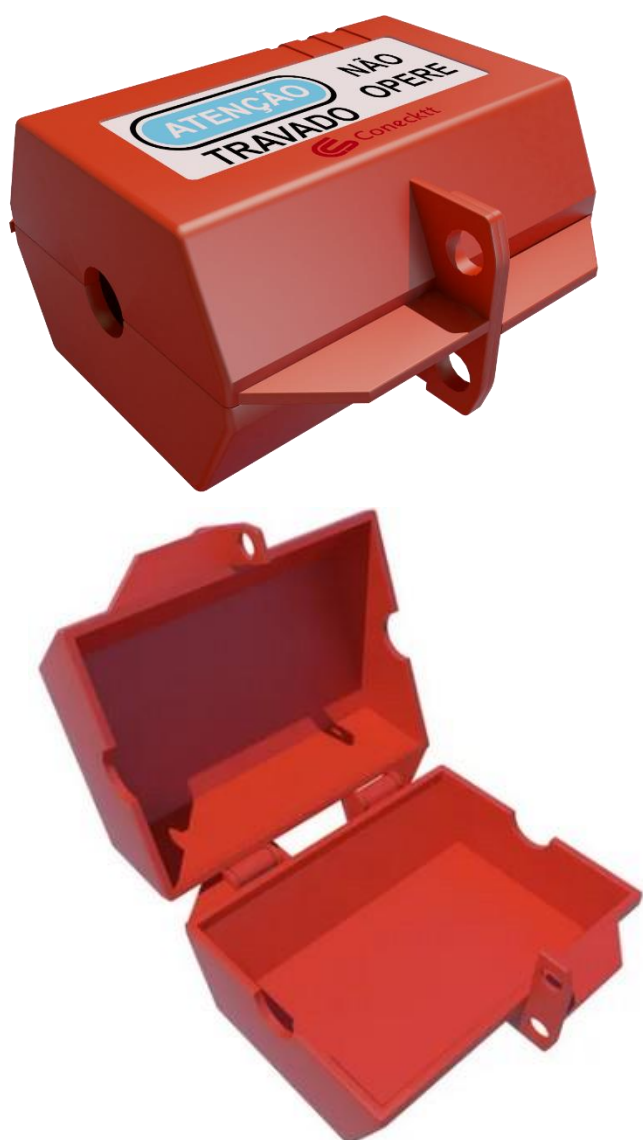


MANUAL DE INSTRUÇÕES

BLOQUEIO PARA PLUGUES 26MM

INFORMAÇÕES SOBRE O PRODUTO

BLOQUEIO PARA PLUGUES DE ATÉ 26mm IDEAL PARA BLOQUEIO DE MÁQUINAS E EQUIPAMENTOS EM CONJUNTO COM CADEADOS, GARRAS E ETIQUETAS DE SINALIZAÇÃO.



- MATERIAL: ABS RESISTENTE.
- DIMENSÃO (AxL): 178x84x84mm.
- IDEAL PARA PLUGUES COM DIÂMETRO DE ATÉ 26mm.
- SUPORTA ATÉ 2 CADEADOS DE ATÉ 8mm DE DIÂMETRO DA HASTE.

APLICAÇÃO DO PRODUTO

➤ O DISPOSITIVO É IDEAL PARA O BLOQUEIO PLUGUES DE ATÉ 26mm DE DIÂMETRO DE MÁQUINAS E EQUIPAMENTOS EM CONJUNTO COM CADEADOS E ETIQUETAS DE SINALIZAÇÃO, INCLUINDO EM AMBIENTES AGRESSIVOS.



PASSO A PASSO PARA A UTILIZAÇÃO

- ABRA O DISPOSITIVO DE BLOQUEIO PARA PLUGUE.
- INSIRA UM PLUGUE DE ATÉ 26mm NO INTERIOR DO DISPOSITIVO DE BLOQUEIO.
- FECHÉ O DISPOSITIVO DE BLOQUEIO.
- INSIRA ATÉ DOIS CADEADOS OU UMA GARRA DE TRAVAMENTO EM CONJUNTO COM ETIQUETAS DE SINALIZAÇÃO, NO DISPOSITIVO DE BLOQUEIO.
- CERTIFIQUE-SE QUE O BLOQUEIO ESTÁ AJUSTADO CORRETAMENTE.



PRECAUÇÕES

- NÃO UTILIZAR COM GRAXAS, ÓLEOS, SOLVENTES E OUTROS PRODUTOS QUÍMICOS DE MODO EXPOSTO.
- NÃO UTILIZAR EM TEMPERATURAS ACIMA DE 100°C.
- NÃO BATER PROPOSITADAMENTE COM FERRAMENTAS OU CONTRA PARTES.
- NÃO UTILIZAR EM PESSOAS OU ANIMAIS.

ARMAZENAGEM

- CUIDADO COM ARMAZENAMENTO EM ALTURA.
- NÃO ARMAZENAR EM LOCAIS COM NÉVOA QUÍMICA.
- NÃO ARMAZENAR EM TEMPERATURA ACIMA DE 100°C.
- NÃO ARMAZENAR SUJO, EM GRAXAS, ÓLEOS, ETC.

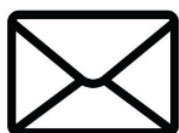
NORMAS RELACIONADAS

- **NR 10** - SEGURANÇA EM INSTALAÇÕES E SERVIÇOS EM ELETRICIDADE.
- **NR 12** - SEGURANÇA NO TRABALHO EM MÁQUINAS E EQUIPAMENTOS.
- **NR 20** - SEGURANÇA E SAÚDENO TRABALHO COM INFLAMÁVEIS E COMBUSTÍVEIS.
- **NR 33** - SEGURANÇA E SAÚDENOS TRABALHOS EM ESPAÇO
- **OSHA** 1910.147.

INFORMAÇÕES PARA CONTATO



+55 (15) 99830-7024



contato@coneckt.com.br



Av Pereira Ignacio, 378 – SALA 1-02
Residencial Primo – 18557-430 - Boituva / SP

